

Universo	Profesional
Tipo	Mundo vertical
Familia	Conectores
Subfamilia	Mosquetones ultraligeros

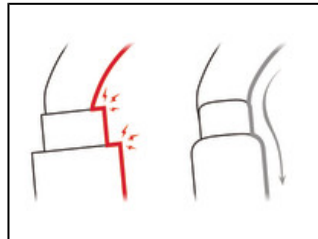


Sm'D

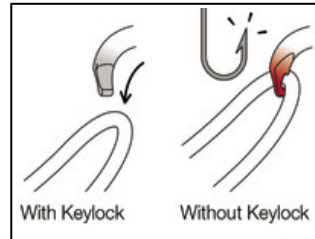
Mosquetón compacto asimétrico, de aluminio, el Sm'D está recomendado para el trabajador en altura que busca la ultraligereza. La forma en D es especialmente adecuada para la conexión de aparatos. Disponible en dos sistemas de bloqueo (sistema automático TRIACT-LOCK y sistema manual SCREW-LOCK) o sin sistema de bloqueo.



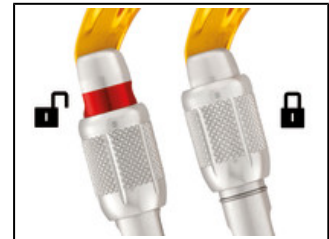
La forma en D compacta es especialmente adecuada para la conexión de aparatos tipo TIBLOC. Se puede instalar un cordino en el orificio y conectado al TIBLOC limita el riesgo de pérdida.



El diseño interior fluido de los mosquetones Sm'D limita el riesgo de punto estable y facilita la rotación del mosquetón.



Para garantizar una eficacia óptima durante las maniobras, los mosquetones Sm'D integran el sistema Keylock: sistema de unión del cuerpo y el gatillo sin muesca para evitar que el mosquetón se enganche involuntariamente al anclaje, la cuerda, el anillo portamaterial del arnés...



Para facilitar el control del material, los mosquetones con bloqueo de seguridad manual SCREW-LOCK disponen de un indicador rojo que sólo se ve cuando el gatillo del mosquetón no está bloqueado.

Descripción breve Mosquetón asimétrico ultraligero





**Argumentos
comerciales**



- Forma en D especialmente adecuada para la conexión de aparatos.
- Mosquetón compacto de aluminio, destinado para el trabajador en altura que busca la ultraligereza.
- Facilita las manipulaciones:
 - Diseño interior fluido que limita el riesgo de punto estable y facilita la rotación del mosquetón.
 - Sistema Keylock para evitar cualquier enganche involuntario del mosquetón.
- Perfil en H:
 - Asegura una relación resistencia/ligereza óptima.
 - Protege los marcados de la abrasión.
- Orificio que permite conectar los aparatos del tipo TIBLOC o MICRO TRAXION, limitando el riesgo de perderlos.
- Disponible en dos versiones de sistema de bloqueo de seguridad:
 - TRIACT-LOCK: bloqueo automático con apertura de triple acción.
 - SCREW-LOCK: bloqueo manual a rosca con indicador rojo visible cuando el mosquetón no está bloqueado.
- Disponible sin sistema de bloqueo para un mosquetoneo fácil durante la progresión en técnica de escalada.

Características

- Materiales: aluminio
-

Características por referencia

Referencias	M39A TL	M39A SL	M39A S	M39A TLN
				
Peso	55 g	45 g	40 g	55 g
Sistema de bloqueo	TRIACT-LOCK	SCREW-LOCK	Sin sistema de bloqueo	TRIACT-LOCK
Certificaciones	CE EN 362, CE EN 12275 type B, EAC, UKCA	CE EN 362, CE EN 12275 type B, EAC, UKCA	CE EN 12275 type B	CE EN 362, CE EN 12275 type B, EAC, UKCA
Colores	amarillo	amarillo	amarillo	negro
Resistencia eje mayor	23 kN	23 kN	23 kN	23 kN
Resistencia eje menor	8 kN	8 kN	8 kN	8 kN
Resistencia gatillo abierto	7 kN	7 kN	7 kN	7 kN
Abertura	18 mm	20 mm	23 mm	18 mm
Made in	FR	FR	FR	FR
Garantía	3 Años	3 Años	3 Años	3 Años
Pack	1	1	1	1
Cantidad por caja	20	20	20	20
EAN	3342540817494	3342540817524	3342540817531	3342540817487

Referencias	M39A SLN	M39A SN
		
Peso	45 g	40 g
Sistema de bloqueo	SCREW-LOCK	Sin sistema de bloqueo
Certificaciones	CE EN 362, CE EN 12275 type B, EAC, UKCA	CE EN 12275 type B
Colores	negro	negro
Resistencia eje mayor	23 kN	23 kN
Resistencia eje menor	8 kN	8 kN
Resistencia gatillo abierto	7 kN	7 kN
Abertura	20 mm	23 mm
Made in	FR	FR
Garantía	3 Años	3 Años
Pack	1	1
Cantidad por caja	20	20
EAN	3342540817517	3342540817500

Productos asociados RIG
I'D@S
GRILLON