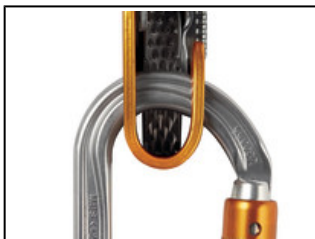


<b>Universo</b>	Profesional
<b>Tipo</b>	Mundo vertical
<b>Familia</b>	Conectores
<b>Subfamilia</b>	Mosquetones ligeros

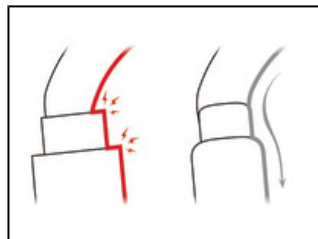


## OK

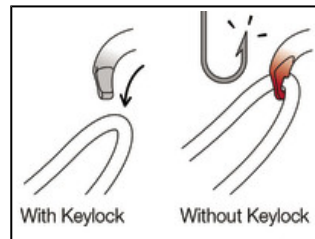
El mosquetón ligero OK está fabricado con aluminio. Tiene una forma ovalada que permite posicionar de forma óptima los aparatos de sección ancha tipo polea, bloqueador o anticaídas deslizante. Su diseño interior fluido y el sistema Keylock facilitan las manipulaciones. Está disponible en tres sistemas de bloqueo: sistemas automáticos TRIACT-LOCK y BALL-LOCK y sistema manual SCREW-LOCK. El OK se puede combinar con la barra CAPTIV para favorecer la sollicitación del mosquetón según el eje mayor, limitar el riesgo de volteo y solidarizarlo con el aparato.



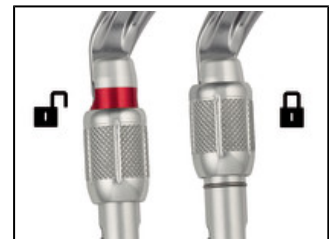
La forma ovalada y simétrica permite posicionar, de forma óptima, los aparatos de sección ancha de tipo polea, bloqueador y anticaídas deslizante.



El diseño interior fluido de los mosquetones OK limita el riesgo de punto estable y facilita la rotación del mosquetón.



Para garantizar una eficacia óptima durante las maniobras, los mosquetones OK integran el sistema Keylock: sistema de unión del cuerpo y el gatillo sin muesca para evitar que el mosquetón se enganche involuntariamente al anclaje, la cuerda, el anillo portamaterial del arnés...



Para facilitar el control del material, los mosquetones con bloqueo de seguridad manual SCREW-LOCK disponen de un indicador rojo que sólo se ve cuando el gatillo del mosquetón no está bloqueado.

---

**Descripción breve** Mosquetón oval ligero

---

**Argumentos comerciales**

- Forma ovalada y simétrica que permite posicionar, de forma óptima, los aparatos de sección ancha tipo polea, bloqueador y anticaídas deslizante.
- Mosquetón de aluminio cuya ligereza reduce el peso del equipo transportado por el trabajador en altura.
- Se puede combinar con la barra CAPTIV para favorecer la sollicitación del mosquetón según el eje mayor, solidarizarlo con el aparato y limitar el riesgo de volteo.
- Facilita las manipulaciones:
  - Diseño interior fluido que limita el riesgo de punto estable y facilita la rotación del mosquetón.
  - Sistema Keylock para evitar cualquier enganche involuntario del mosquetón.
- Perfil en H:
  - Asegura una relación resistencia/ligereza óptima.
  - Protege los bordes de la abrasión.
- Disponible en tres versiones de sistema de bloqueo de seguridad:
  - TRIACT-LOCK: bloqueo automático con apertura de triple acción.
  - BALL-LOCK: bloqueo automático con apertura de triple acción, con indicador de bloqueo.
  - SCREW-LOCK: bloqueo manual a rosca con indicador rojo visible cuando el mosquetón no está bloqueado.
- Disponible también en versión color negro (versiones TRIACT-LOCK y SCREW-LOCK).


---

**Características**

- Materiales: aluminio
  - Certificaciones: CE EN 362, EAC, UKCA
-

**Características por referencia**

Referencias	M33A TL	M33A BL	M33A SL	M33A TLN
				
Peso	75 g	75 g	70 g	75 g
Sistema de bloqueo	TRIACT-LOCK	BALL-LOCK	SCREW-LOCK	TRIACT-LOCK
Colores	gris	gris	gris	negro
Resistencia eje mayor	25 kN	25 kN	25 kN	25 kN
Resistencia eje menor	8 kN	8 kN	8 kN	8 kN
Resistencia gatillo abierto	7 kN	7 kN	7 kN	7 kN
Abertura	22 mm	23 mm	22 mm	22 mm
Made in	FR	FR	FR	FR
Garantía	3 Años	3 Años	3 Años	3 Años
Pack	1	1	1	1
Cantidad por caja	20	20	20	20
EAN	3342540815834	3342540815858	3342540815810	3342540815841

Referencias	M33A SLN
	
Peso	70 g
Sistema de bloqueo	SCREW-LOCK
Colores	negro
Resistencia eje mayor	25 kN
Resistencia eje menor	8 kN
Resistencia gatillo abierto	7 kN
Abertura	22 mm
Made in	FR
Garantía	3 Años
Pack	1
Cantidad por caja	20
EAN	3342540815827

**Productos asociados**  
 ASAP®  
 ASAP® LOCK  
 ASAP'SORBER