

Universo	Profesional
Tipo	Mundo vertical
Familia	Conectores
Subfamilia	Mosquetones de aluminio

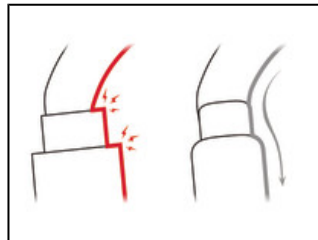


Am'D

El mosquetón ligero y asimétrico Am'D está fabricado con aluminio. Tiene una forma en D especialmente adecuada para la conexión de los diversos aparatos tipo descensores o elementos de amarre de sujeción. Su diseño interior fluido y el sistema Keylock facilitan las manipulaciones. El mosquetón Am'D está disponible en tres sistemas de bloqueo de seguridad: sistemas automáticos TRIACT-LOCK y BALL-LOCK y sistema manual SCREW-LOCK. El Am'D se puede combinar con la barra CAPTIV para favorecer la sollicitación del mosquetón según el eje mayor, limitar el riesgo de volteo y solidarizarlo con el aparato.



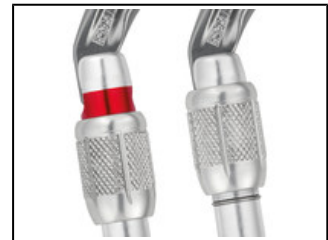
El mosquetón Am'D tiene una forma en D, asimétrica, idónea para la conexión de los aparatos del tipo descensores o elementos de amarre de sujeción. La utilización de la barra CAPTIV favorece la sollicitación del mosquetón según el eje mayor, limita el riesgo de volteo y lo solidariza con el aparato o con el elemento de amarre.



El diseño interior fluido de los mosquetones Am'D limita el riesgo de punto estable y facilita la rotación del mosquetón.



Los Am'D tienen un perfil en H que asegura una relación resistencia/ligereza óptima y protege los marcados de la abrasión.



Para facilitar el control del material, los mosquetones con bloqueo de seguridad manual SCREW-LOCK disponen de un indicador rojo que sólo se ve cuando el gatillo del mosquetón no está bloqueado.

Descripción breve Mosquetón asimétrico ligero

Argumentos comerciales

- Forma en D especialmente adecuada para la conexión de los aparatos tipo descensor o elemento de amarre de sujeción.
- Mosquetón de aluminio cuya ligereza reduce el peso del equipo transportado por el trabajador en altura.
- Se puede combinar con la barra CAPTIV para favorecer la sollicitación del mosquetón según el eje mayor, limitar el riesgo de volteo y solidarizarlo con el aparato.
- Facilita las manipulaciones:
 - Diseño interior fluido que limita el riesgo de punto estable y facilita la rotación del mosquetón.
 - Sistema Keylock para evitar cualquier enganche involuntario del mosquetón.
- Perfil en H:
 - Asegura la mejor relación resistencia/ligereza.
 - Protege los marcados de la abrasión.
- Disponible en tres versiones de sistema de bloqueo de seguridad:
 - TRIACT-LOCK: bloqueo automático con apertura de triple acción.
 - BALL-LOCK: bloqueo automático con apertura de triple acción, con indicador de bloqueo.
 - SCREW-LOCK: bloqueo manual a rosca con indicador rojo visible cuando el mosquetón no está bloqueado.
- Disponible también en versión color negro (versiones TRIACT-LOCK y SCREW-LOCK) y en versión color dorado (versiones TRIACT-LOCK y BALL-LOCK).

Características

- Materiales: aluminio
 - Certificaciones: CE EN 362, EAC, NFPA 2500 Technical Use, UKCA
-

Características por referencia

Referencias	M34A TL	M34A BL	M34A SL	M34A TLN
				
Peso	75 g	75 g	70 g	75 g
Sistema de bloqueo	TRIACT-LOCK	BALL-LOCK	SCREW-LOCK	TRIACT-LOCK
Colores	gris	gris	gris	negro
Resistencia eje mayor	27 kN	27 kN	27 kN	27 kN
Resistencia eje menor	8 kN	8 kN	8 kN	8 kN
Resistencia gatillo abierto	7 kN	7 kN	7 kN	7 kN
Abertura	24 mm	25 mm	25 mm	24 mm
Made in	FR	FR	FR	FR
Garantía	3 Años	3 Años	3 Años	3 Años
Pack	1	1	1	1
Cantidad por caja	20	20	20	20
EAN	3342540102453	3342540102422	3342540102477	3342540102446

Referencias	M34A SLN	M34A TLY	M34A BLY
			
Peso	70 g	75 g	75 g
Sistema de bloqueo	SCREW-LOCK	TRIACT-LOCK	BALL-LOCK
Colores	negro	dorado	dorado
Resistencia eje mayor	27 kN	27 kN	27 kN
Resistencia eje menor	8 kN	8 kN	8 kN
Resistencia gatillo abierto	7 kN	7 kN	7 kN
Abertura	25 mm	24 mm	25 mm
Made in	FR	FR	FR
Garantía	3 Años	3 Años	3 Años
Pack	1	1	1
Cantidad por caja	20	20	20
EAN	3342540102460	3342540102439	3342540102415

Accesorios CAPTIV

Productos asociados I'D@ S
RIG
GRILLON